



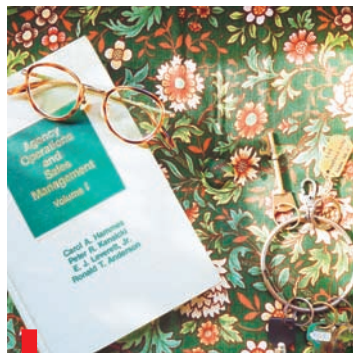
Haneiro

はねいろ

KEIKYU

JUL.2018 VOL.19

羽田も、
世界も、
京急で。



品川発！ フォトジェニック タイ旅行

品川⇄羽田、
プロトラベラー流の過ごし方
バンコク最新フォトスポット巡り
葵 わかなさんと11の旅の話
けいきゅんの！
羽田空港ヘッドライン



いざ旅に出る！その日、その前に…

品川でかなえる、旅じたく。

羽田空港行きの電車に乗る直前に、ちょっと立ち寄って旅じたく。
品川なら、旅で大活躍するトレンドアイテムが駅近くに勢ぞろい！

旅先での街歩きに！

ウッドハンドルバスケット(上)

ドーム型2WAYショルダーバッグ(下)

バスケットタイプのバッグは、マチがたっぷりあるから外国のマーケットでの買い出しに最適。上13,500円。取り外し可能なショルダーベルト付きのバッグは、昼は街歩きに、夜はクラッチ風にとっておしゃれディナーのお供にも。下9,990円。いずれも涼やかな素材で夏を意識！

夏散歩の必需品！

麦わらハット

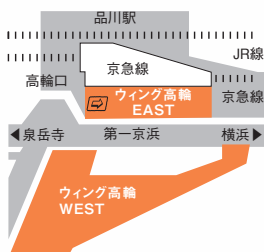
日よけとしてはもちろん、コーディネートのポイントとしても活躍する麦わら帽子。軽い質感ながら、旅先で持ち運んでも型崩れしない優れたもの。5,940円

機内持ち込みに役立ち！

透かし編みハンドバッグ

柔らか素材のハンドバッグは膝の上に載せても邪魔にならないから、機内席への持ち込みに重宝。透かし編みで今夏のトレンドを取り入れて。5,400円

ここで旅じたくしました！



ウィング高輪EAST1階
ビューティ&ユース
ユナイテッドアローズ ウィメンズストア

オリジナル商品を中心に、カジュアルからフォーマルまで幅広いファッションアイテムを国内外からセレクト。

住所：東京都港区高輪 3-26-26
電話番号：03-5447-6720
営業時間：10:00～21:00

※価格は税込み表記です。掲載商品は売り切れの場合がございます。ご了承ください。

特集

品川発・ フォトジェニック タイ旅行!

世界には
フォトジェニックが
あふれてる!

旅と写真の達人として活躍する、注目のプロトラベラーがナビゲート!

Goes to... →

今月の旅先

thailand

Trip Schedule

DAY 1
品川駅→羽田空港→スワンナブーム国際空港
DAY 2,3
タイ・バンコクでフォトスポット巡り
DAY 4
ちょこっと寄り道しながら帰路へ

アジアでも特に写真スポットが多い街として人気再熱中! タイ・バンコクが今回の目的地。



今月の旅人



プロトラベラー aiaiさん

笑顔がトレードマークのハッピーガール。一人旅もOKの行動派で、旅の様子がのけると人気のインスタグラム @aiai0311 はフォロワー5万人超!

INAGAWA

DAY
1

Haneiro

旅はもう、品川から始まっている！ プロトラベラー流、旅のプロログに密着。

旅の起点は品川。駅前で買い物をして、お決まりの赤い電車に乗って羽田へ。
空港までの道のりだって、ワクワクいっぱいのおチトリップです。



愛らしい赤い電車に気分も高揚。「空港行きの電車は、日常と非日常の境目という感じがしてワクワクします。乗って20分もたたないうちに、もう羽田に着いているのもスゴイ！」



世界中を飛び回りながら旅の魅力をSNSなどで発信する、今注目の存在・プロトラベラー。中でも持ち前の

ドブックを眺めたり、電車内では車窓に思いをはせたり……少しずつ旅のウォーミングアップをしていきます。a i a iさん流の品川↓羽田の過ごし方をダイジェストでチェック！



HANEDA ← SH

旅の始まり、羽田空港へ向かう時間は、 aiaiさんならこう過ごす！

例えば品川で、ちょっと長居してしまっても大丈夫！
京急に乗ればビューとひとつ飛び、羽田もすぐそこです。



想像が膨らむ～

03
ガイドブックをチラ見

羽田空港行きの電車は、数分間隔で続々とホームへ。乗り込むまでの少しの間、ガイドブックを広げてイメトレ。気分は早くもバンコクにトリップ！



01
ウイング高輪で旅じたく

出発当日の気分に合わせ、品川駅前で旅のお供をちょこっと買い足し！
人気ショップが並ぶ「ウイング高輪」で、あれもこれもと幸せな目移り。



04
快適スムーズに空港へ

品川駅から羽田空港国際線ターミナル駅までは最短11分!! エアポート特
特も特急料金不要。運賃410円であっという間に到着するから楽チン!

※PASMO利用の場合は運賃407円です。



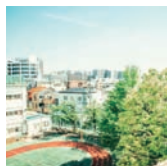
02
余裕をもって駅に到着

ワクワク
電車待ち

「ウイング高輪」から、京急線のホームへ移動。余裕をもって到着したら、
足元に広がるカラフルな乗車目標から、羽田空港行きの水色を探して。

羽田空港への道中でパシャ! 京急・車窓スタグラム。

車窓から撮ったインスタグラム写真をちょっとだけ公開!



京急線品川駅を出発してすぐ、何本もの線路が並ぶ景色は必見! その後、摩天楼が過ぎ、眼下に流れる住宅街の風景を眺めているうちに気付けば空港に到着。本線は高架橋なので、遠くまで見渡せ、また空が大きく見えるのも特徴。

\\ SURABHATHUM! /
バンコク・スワンナプーム国際空港

羽田からバンコクまでは直行
便で約7時間。ほほ笑むタイ
の人々、タイ語看板……空港
に着くと一気に現地感が。



\\ HANEDA /
東京・羽田空港

京急線で羽田空港国際線
ターミナル駅に着いたら、
そのまま2階の出発ロビー
へ。スムーズにテイクオフ！

DAY
2,3

BANGKOK

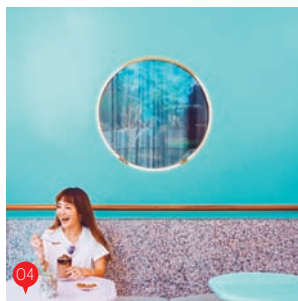
世界中のインスタ女子が熱視線を送るフォトジェニックシティ。
バンコクの最新トレンドスポットをaiaiさんと一緒に巡りました！



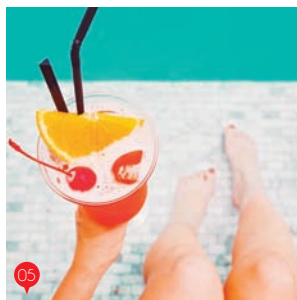
02



03



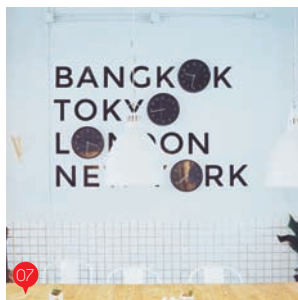
04



05



06



07



08



09



10

02,10,19 バンコクでブームとなっているルーフトッパー。昨年2月に登場した「Nowhere」はテラスから望むサンセットが抜群！03,13 約4年にわたる改修を経て昨年公開された新装「ワット・アルン」。真っ白に生まれ変わった壁面に、陶器の装飾がびっしりと。こんなかわいなお寺、見たことない！04 バス텔カラーの壁と、丸窓の向こうには熱帯魚が泳ぐ水槽。タイ発の世界的バッグブランド「BOYY」が手掛けるカフェは、地元っ子のインスタの聖地。05,09 5つ星ホテル「SO SOFITEL BANGKOK」の高層階にあるプールは、宿泊客でなくてもデユース可。眼下に公園やビル群を見渡しながらひと泳ぎ！

シャッターチャンスだらけ！ カメラ片手に大興奮のバンコクさんぽ。

タイならではのキッチュな街並みはもちろん、最近はやイン스타그램好きのイマドキバンコクっ子に合わせて、内装やメニューなど独自の世界観にこだわったショップも続々登場！新しいものと伝統的なもの、ダブルのフォトジェニックさで世界中から注目を集めるバンコク。aiaiaさんも「お寺があったかと思えば、おしゃれなレストランもあって。一つの街でいろんな気分が味わえる！」と大興奮。カメラ女子が集まるトレンドのカフェや、改修を経て愛らしい姿へと化粧直ししたばかりのお寺「ワット・アルン」を巡った後は、話題のホテル内のインフィニティプールと、夕焼けのルーフトップバーでラグジュアリーな時間を満喫。さらに雲間気抜きのゲストハウスにチェックインすれば、宿泊中だって撮影大会に！24時間フォトジェニック。知らなかつた最新のバンコクの姿がありました。



11



12



13



14

＼ホテルもかわいい！／



15



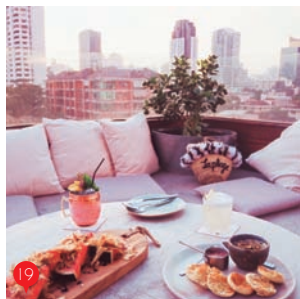
16



17



18



19

06,11,16 博物館がテーマのデザインホテル「The Mustang Nero Hotel」。人気スタイリストでもあるオーナーのセンスが凝縮！ 07,14 最近急増中のおしゃれゲストハウスの中でも注目株は「Movylodge」。白色を基調とした開放感あるロビースペースがすてき。08,18 神聖な丘の上に立つ「ワット・サクット」は、街を一望できる穴場のお寺。12,17 巨大な寝釈迦仏で著名な寺院「ワット・ポー」は、総モザイクタイルのカラフルな仏塔も必見。15 カメラ女子が集まる最先端カフェ「Featherstone」。アンティークの家具や雑貨が並ぶ内装はもちろん、食用花入りのドリンクなどメニューもフォトジェニック！



TOP 1
wat ARUN
ワット・アルン

かわいすぎるお寺に悶絶!

「遠目から眺めるエキゾチックなフォルムも、間近で見る細かな装飾も両方すてき! 仏塔の間をジグザグ進む通路もユニークで、寄ったり引いたり、さらに自分や友達など人物を入れたり、いろんな撮り方ができます」



TOP 2
featherstone
フェザーストーン

センス抜群の異世界カフェ。

「青や緑などお部屋ごとに塗り替えられた大胆な色合いの壁、白黒タイルの床、アンティーク家具から、お料理が盛られる器のセンスまで抜かりないかわいさ! 見た目だけじゃなく、お料理がちゃんとおいしいのも高得点」



発表! aiaiさんが選ぶ、
バンコク・フォトジェニックスポットTOP3

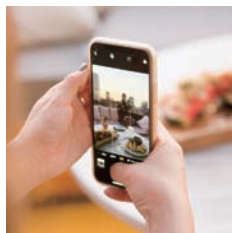
撮りどころ満載のバンコク。中でもaiaiさんが一番たくさんシャッターを切った、カメラ女子のマストスポットはここ!



TOP 3
wat PHO
ワット・ポー

カラフルな仏塔に一目ぼれ。

「オレンジやエメラルドグリーンなど鮮やかなテーマカラーで飾られた総タイルの仏塔が圧巻。黄金の寝釈迦仏が入るお堂も、よく見ると柱や天井までびっしりと細かなデザインが。360°どこを見ててもフォトジェニック!」



HOW TO インスタ映え!
ヒケツをちょこっと伝授。

お寺、カフェ、ルーフトッパーというんな表情があるバンコク。スポットに合わせて洋服やアクセサリを変えて、写り込みの変化を楽しんでみて。また、世界中から旅人が訪れる街なのでホテルの種類が豊富。せっかくだから1泊ごとに異なる宿泊先を選べば、気分も写真もチェンジ。宿泊中もカメラライフを満喫しよう!



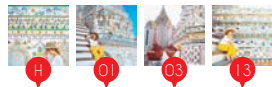
aiaiさんのフォトジェニック旅をおさらい!

3つの寺院と6軒のトレンドスポット。撮って遊んで食べて、大充実の2日間。

A	B	C
D	E	F
G	H	I

表紙写真

ワット・アルン



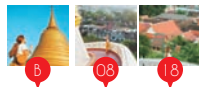
タイの硬貨にも描かれている有名寺院。川沿いの大きな仏塔が目印。●34 Arun-amarin Rd., Wat Arun, Bangkok Yai, Bangkok 02-891-2185 8:30~18:00 無休 拝観料50B www.watarun.org

ワット・ポー



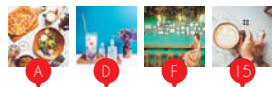
バンコク最古の寺院。タイ古式マッサージの総本山という一面も。●2 Sanamchai Rd., Grand Palace, Pranakorn, Bangkok 02-226-0335 8:00~18:30 無休 拝観料100B www.watpho.com

ワット・サケット



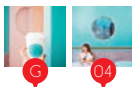
頂上に金の仏塔が鎮座し、「黄金の丘」と呼ばれている寺院。●Baan Bat Rd., Pomprab Sattru Pai, Bangkok 8:00~日没 無休 黄金のパゴダ (仏舎利) 拝観料20B thegoldenmount.com

Featherstone Bistro Cafe & Lifestyle shop



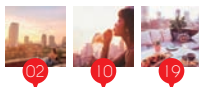
ヨーロッパの薬局がコンセプトの人気カフェ。●60 Soi Ekkamai 12, Klongton Nuea, Wattana, Bangkok 097-058-6846 10:30~22:00 (L021:15) ※15:15~17:30はドリンク提供のみ 火曜休

BOYY & SON CAFÉ



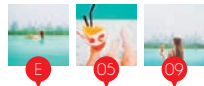
タイ人女性とカナダ人男性によるバッグ店 [BOYY]併設のカフェ。●Ground Fl., GAY-SORN Tower2, Lumpini, Pathum Wan, Bangkok 02-253-8300 9:00~20:00 無休 www.instagram.com/boyyandsoncafe

Nowhere



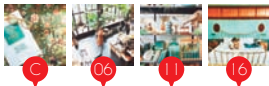
昨年開店のテラス付きレストラン。●6th Fl., THA City Loft Bldg., Ekkamai Soi 6, Phra Khanong Nua, Wattana, Bangkok 099-394-4417 17:00~深夜(土日11:00~) 月曜休 www.nowherebkk.com

SO SOFITEL BANGKOK



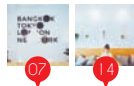
世界に6軒しかないアコーホテルズグループの高級デザインホテル。プールは1,000Bで6~22時まで泳ぎたい放題! ●2 North Sathorn Rd., Bangrak, Bangkok 02-624-0000 www.so-sofitel-bangkok.com ※宿泊客のプール利用は無料。

The Mustang Nero Hotel



タイの人気スタイリストがオーナーの隠れ家ホテル。ペリカンやライオンなど部屋ごとに異なるテーマが。●1112/91-93 Soi Daimaru Department, Phra Khanong, Klongtoey, Bangkok 094-417-5757

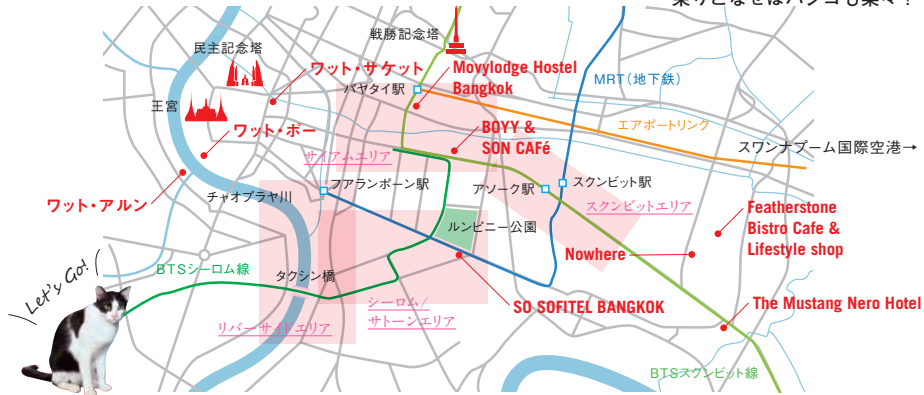
Movylodge Hostel Bangkok



白をテーマカラーとしたポップな内装や、種類豊富な朝食で外国人にも大人気の格安ゲストハウス。●505 Petchaburi Rd., Phaya Thai, Ratchathewi, Bangkok 02-102-4921 www.movylodge.com

BANGKOK MAP

高架鉄道BTSや地下鉄MRTを乗りこなせばハシゴも楽々!



HANEDA

帰国後も、旅はもうちょっとだけ続く。
京急沿線でかなえる、わたし流の旅おさめ。



「柱の色や木製のベンチがなんだか懐かしい雰囲気」。aiaiさん、初めて降りる駅にドキドキ。目指すは、平和島駅近くにある大人気の天然温泉施設。タイ旅行の締めは日本流のご褒美を！



旅4日目。盛りだくさんのパンコク散策を終えて羽田空港に到着。帰国してもまだまだ旅を楽しむみたいaiaiさん、京急沿線で気になっていたスポットへ寄り道することに。羽田空港国際線ターミナル駅から急行に乗って、平和島駅で途中下車。フライト前後に立ち寄る人も多いという「天然温泉 平和島」へ向かいます。帰国後のご褒美といえはお風呂！さらに仮眠もできるラウンジやエステ、日本食も大充実のレストランまで、施設内には海外旅行の疲れを癒やすコーナーがいっぱい。たっぷり。



ちよっと寄り道！
空港への行き帰りの時間まで、きっちり「旅上手」でした。

SHINAGAWA

バンコクから羽田に戻ったら、ビューと品川へ直帰！ もいいけれど、品川駅までの京急沿線には、実は魅力的な立ち寄りスポットが多数。旅の締めくり、日常に戻る前に、ちょこっと途中下車のススメ。



03 ひさびさの和食に感動

リフレッシュしたら、すかさずおながが。施設内の本格レストラン「ゆらり」の人気メニュー「天せいろそば」で、数日ぶりの和食に舌鼓。



01 途中下車して温泉へ！

品川へと向かう途中、平和島駅近くの「天然温泉 平和島」にてお待ちかねのお風呂タイム！ 高濃度炭酸泉で旅の疲れも汗も一気に流してさっぱり。



04 品川で旅のフィナーレ

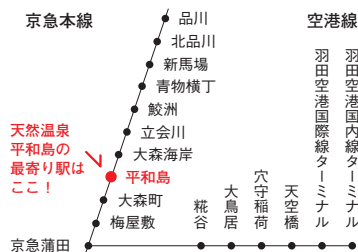
平和島駅から再び京急に乗って、数駅で品川駅に到着。バンコクはもちろん、空港への行き帰りまでしっかり満喫して、大充実の4日間が終了！



02 お風呂上がりには小休憩

「天然温泉 平和島」はリラックスエリアが充実。お風呂上がりには、テレビ付きリクライニングチェアで至福の時間を。量の部屋や女性専用コーナーも！

※2018年6月より、館内装がリニューアルしています。



今回は…

ここで旅おさめました！

天然温泉 平和島

住所：東京都大田区平和島1-1-1
ビッグファン平和島2階
電話番号：03-3768-9121
営業時間：24時間営業（年中無休）



地下2,000mから1日150リットル湧出する都内屈指の天然温泉。保湿効果の高い高濃度炭酸泉が楽しめる大浴場や岩盤浴のほか、リラックスエリアも多彩。羽田空港からは無料シャトルバスも運行（最短約15分！）してあるので深夜便や早朝便の前後にも重宝。www.heiwajima-onsen.jp

けいきゅんの! 羽田空港ヘッドライン



京急電鉄のマスコットキャラクター「けいきゅん」が、羽田空港の注目ショップに直撃。リポーターとして気になるトピックをお届け!

けいきゅん[®]



リポーター | 2011年生まれ、京急久里浜工場出身。語尾の「~きゅん!」が口癖の人気キャラクター。けいきゅん 趣味は旅行、特技は速く走ること。初挑戦となるリポーター役も、持ち前の愛嬌で任務遂行!



店長:宮川 晃枝さん

今回の現場

マツモトキヨシ

京急羽田空港国際線ターミナル駅店

おなじみのドラッグストア「マツモトキヨシ」が、2015年10月、空港関連施設に初出店。医薬品と化粧品をメインに、トラベル用品も豊富。「渡航前の最後の買い物にぜひ!」と宮川店長。「外国人客に向けて免税やWi-Fiも導入しています」。

住所:東京都大田区羽田空港2-6-5 羽田空港国際線ターミナル駅3階
電話番号:03-5708-7080 営業時間:8:00~22:00(年中無休)

まずは店の売れ筋ランキングTOP3を調査!

空港内ストアならではの人気商品とは? 最近の売れ筋傾向を、店長に聞き取り!

TOP 1



ARGELAN ダメージリペアシリーズ
手搾りアルガンオイル シャンプー
手搾りアルガンオイル トリートメント(各500ml)
ノンシリコンなのにきしまない話題のマツキヨオリジナルブランド。各1,625円。「旅行には使い切りタイプが人気です」

TOP 2



夜寝いごはんで大盛
43.2g(240mg×6粒)×30日

酵素の力で健康的なボディメイクが期待できる注目サプリメント。3,480円。「食べ過ぎたり、栄養が偏りがちな旅先でこそ試して納得!」

TOP 3



suisai ビューティクリアパウダーウォッシュ
(0.4g×32個)

ブーム中の酵素洗顔料は、ベタつく夏の毛穴ケアに最適。1,836円。「パウダー状なので機内持ち込みOKで、旅行にもぴったりです」

けいきゅんがマツキョ店内で発見！ 海外旅行お役立ちアイテム 3選リポート。

膨大な商品の中から、フライト直前に買って役立つイチオシアイテムをけいきゅんが厳選！



ほんのり香るシリーズは
癒やし効果も抜群。機内での
快眠にまっと大活躍きゅん！



めぐリズム 蒸気でホットアイマスク

蒸気性のホットアイマスクは、機内でのリラク
クスに効果大。無香料のほか、ラベンダー、ロー
ズ、ゆずなどの香りが。14枚入り各1,312円

足のむくみ対策ならこれ！
飛行機用の着圧ソックスで
長時間のフライトでも安心！



ドクターショール フライトソックス コットンフィール男女兼用

種類豊富にそろった着圧ソックスの中でも、機
内での足の疲れを和らげる専用アイテムに注
目。男女兼用なので男性にも！ 2,160円



夏の紫外線を強力ブロック！
オールインワンタイプだから
洗顔後もラクラクきゅん！



サンメディックシリーズ 薬用サンプロテクト EX 薬用サンスプレー

汗や水に触れると紫外線防御効果がアップする
驚きの日焼け止め。化粧水・乳液・美容液
効果があり、化粧下地としても使える優れもの。
50ml 2,268円。手軽なスプレータイプ 70g
1,728円もあり。



ここにも注目！ **KEIKYU NEWS** 京急グループの耳寄り情報も併せてチェック！



これまで現金とクレジットカード決済のみだったが、ICカードも対応可能に。券売機の画面で目的地を選択し、決済時に挿入口よりカードを入れればOK。

京浜急行バスの羽田空港・横浜駅の自動券売機で
4月から交通系ICカードの利用がスタート。

ことし4月9日から、羽田空港および横浜駅に設置されている京浜急行バスの自動券売機において、PASMOなど全国交通系ICカードによる乗車券の支払いと、1万円までのチャージの取り扱いがつかいに開始。これにより京急リムジンバスや、中距離バスの利用がもっと便利に！



*PASMOは(株)パスモの登録商標です。



その生き方のそばに、京急

LIVE THE LIFE YOU LOVE.

おかげさまで120周年
歴史と共に創られる、京急沿線の日常。

Life along Keikyu

京急創立120周年

京急が生まれてから120年後の今に、私たちは生きている。

長い年月の中で日本も、世界も、一人ひとりのライフスタイルも変わってきた。

今は新しい時代の入り口。京急もまた、新たな出発を見据えている。

「日本の玄関口」として飛躍する品川・羽田から、都市近郊リゾートの

魅力に満ちた三浦半島まで、国内外の人々が集う豊かな沿線をつくるために。

かけがえない1日を重ねて、京急は創立120周年、そして未来へ。

1898-2018



これからもたくさんの笑顔に乗せて。



京急線の時刻や運賃など京急に関するお問い合わせは
京急ご案内センター (平日9:00~19:00 土日祝日9:00~17:00)
※営業時間は変更になる場合がございます。

03-5789-8686 / 045-441-0999
京急ホームページ www.keikyu.co.jp

KEIKYU

京急電鉄